



PC/FC-9800シリーズ エミュレータ

生産設備
老朽化対策
ソフトウェア

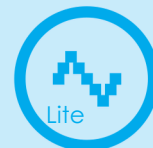
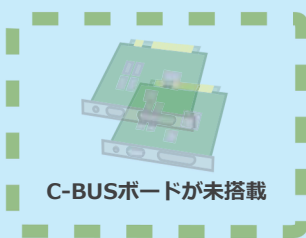
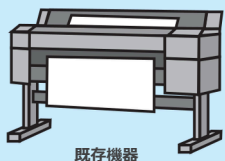
Neo Lite

ネオライト

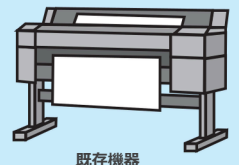
PC/FC-9800シリーズにて動作しているソフトウェアを
Windows 環境でそのまま動作させることができます

パッケージソフト販売の為、より低コストでの導入が可能です

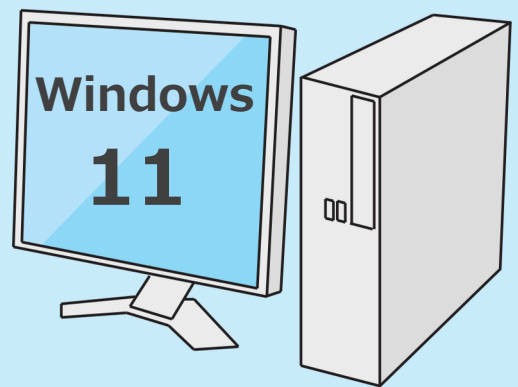
※機器構成やパソコン環境によっては、置き換えできない場合があります。詳しくはお問い合わせください。



Neo Lite



稼働中のPC/FC-9800シリーズ環境



リプレース後のWindows環境

導入ステップ1

パソコン環境確認

導入ステップ2

フロッピーディスクや
ハードディスクの
バックアップファイル作成

導入ステップ3

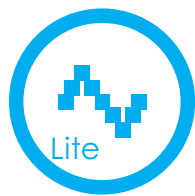
NeoLiteのインストール
と環境設定

お客様が簡単にインストール・設定できます

Windows環境にしておく、将来のIoT化も容易になります

試用版がホームページのユーザー登録後、ダウンロードすることができます。
まずは、お気軽にお問い合わせください。

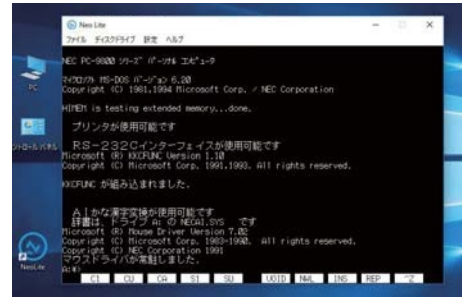
裏面もご覧ください



Neo Lite

Neo Liteとは

NEC PC/FC-9800シリーズのハードウェア環境をWindows上でエミュレートするソフトウェアです
 また、PC/FC-9800シリーズで作成されたソフトウェアをプログラム変更することなくWindows上で実行できます
 ハードウェアはセントロニクス、シリアルポートに対応しています



Windows環境にてNeoLiteを起動した画面

エミュレーション機能仕様

CPU	80486相当のエミュレーション
FPU	プロテクトモードをサポート（ただし仮想86モードは未サポート）
ROM	サポート
RAM	BIOS/N88-BASIC(86)/FONTROMはイメージファイルでサポート
FDD	最大1.6MB
HDD	2ドライブ
ディスプレイ	1ドライブ 640×480ドット（フルスクリーン対応）
マウス	サポート
キーボード	PC/FC-9800シリーズ日本語キーボードをエミュレーション
シリアルポート	1chサポート（USB-シリアル接続可）
プリンタ	セントロニクス準拠

推奨環境

パソコン	NEC製FCパソコン及び同等性能品（EPSON/DELLを除く） Microsoft
OS	Windows11 Pro 64bit 日本語版
CPU	Intel Core i3 以上
メモリ	8GB 以上
HDD	必須空き容量250MB 以上
ディスプレイ	本体に接続可能で、OSに対応したディスプレイ
解像度	1024×768以上必須、HighColor（16ビット）以上
マウス/キーボード	OSで使用可能なマウス/キーボード
日本語入力システム	OSに対応した日本語入力システム
USB端子	USB dongle（コピープロテクトキー）接続用、各種ハードウェアIF機器接続用



ご注意

- ・ソフトウェア実行中にUSB dongleを抜かないでください。実行中に抜くとエミュレータは動作を停止します
- ・拡張ボードや外部装置が接続されている場合は、個別設定が必要となります
- ・ハイレゾリューションモードには対応していません
- ・ウイルス対策ソフトがインストールされている場合、本製品の動作に影響が出る場合があります

弊社は日本電気株式会社とPC-9800シリーズ及びFC-9800シリーズROMデータの利用許諾契約を締結しております PC-9800 シリーズ、PC-9821 シリーズ、PC-98 NX シリーズ、PC-H98 は日本電気株式会社の商標です Microsoft、Windows、Windows7、Windows10/11 は米国マイクロソフトコーポレーションの米国およびその他の国における登録商標です Intel、Corei3は、米国Intel Corporationの登録商標です

お問い合わせ



Zion株式会社

サイオン

〒181-0013 東京都三鷹市下連雀3-12-2 サンラックイトー205号

TEL 050-8889-1150

FAX 050-8889-1149 E-mail info@zions.co.jp

Web <https://www.zions.co.jp/>