



PC/FC-9800シリーズ エミュレータ

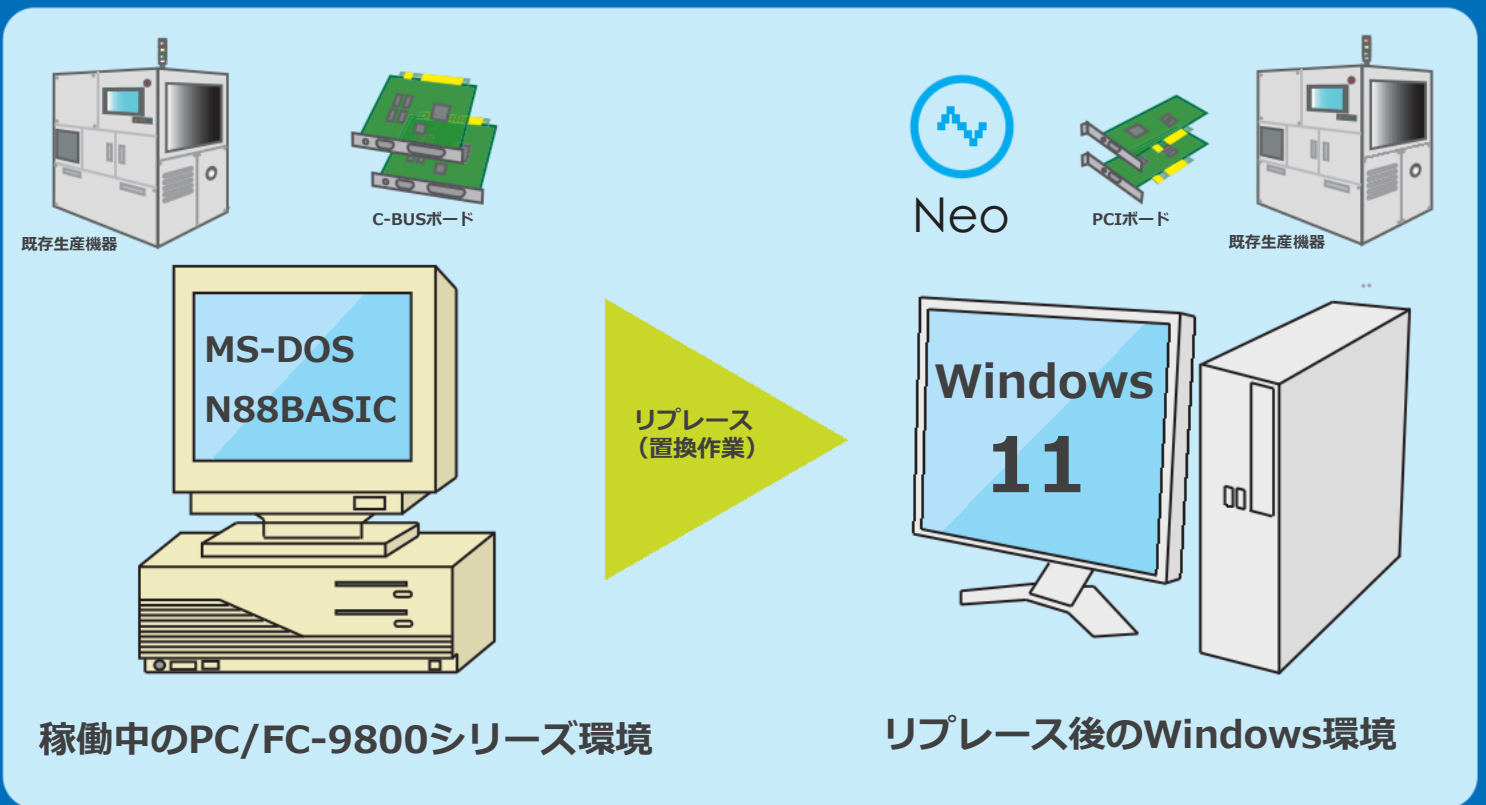
生産設備
老朽化対策
ソフトウェア

Neo

ネオ

既存の生産機器はそのまま使用し、PC/FC-9800シリーズにて動作しているソフトウェアをWindows環境で動作させることができます
置き換え作業後の稼働リスクを最小限に抑え、低コスト・短期間での導入が可能です

※機器構成やパソコン環境によっては、置き換えできない場合があります。詳しくはお問い合わせください。



導入ステップ1
パソコンと生産設備の
現状把握

導入ステップ2
フロッピーディスクや
ハードディスクの
バックアップファイル作成

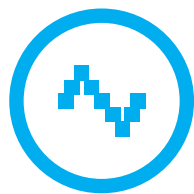
導入ステップ3
Neoのインストール
現地設定作業・動作検証

仕様書やソースコードが残っていない場合でも、多数の置換実績がございます

Windows環境にすることで、将来のIoT化も容易になります

お客様の機器構成の確認からリプレース作業、保守サポートまで対応いたします。
まずは、お気軽にお問い合わせください。

裏面もご覧ください

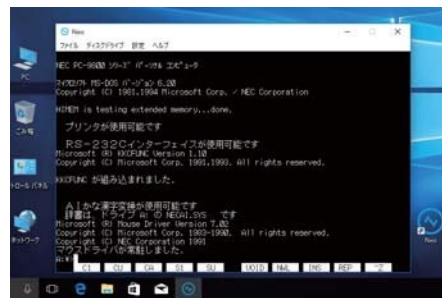


Neo

Neoとは

NEC PC/FC-9800シリーズのハードウェア環境をWindows上でエミュレートするソフトウェアです

また、PC/FC-9800シリーズで作成されたソフトウェアをプログラム変更することなくWindows上で実行できます



Windows環境にてNeoを起動した画面

エミュレーション機能仕様

CPU	80486相当のエミュレーション プロテクトモードをサポート（ただし仮想86モードは未サポート）
FPU	サポート
ROM	BIOS/N88-BASIC(86)/FONTROMはイメージファイルでサポート
RAM	最大13MB（オプションで128MBまで拡張可能）
FDD	標準2ドライブ（1~4ドライブまで構成可能）
HDD	標準2ドライブ
ディスプレイ	640×480ドット（フルスクリーン対応）
マウス	サポート
キーボード	PC/FC-9800シリーズ日本語キーボードをエミュレーション
シリアルポート	3chサポート（USB-シリアル接続可）
プリンタ	セントロニクス準拠

推奨環境

パソコン	NEC製FCパソコン及び同等性能品（EPSON/DELLを除く）
OS	Microsoft Windows11 Pro 64bit 日本語版
CPU	Intel Core i3 以上
メモリ	8GB 以上
HDD	必須空き容量250MB 以上
ディスプレイ	本体に接続可能で、OSに対応したディスプレイ
解像度	1024×768以上必須、HighColor（16ビット）以上
マウス/キーボード	OSで使用可能なマウス/キーボード
日本語入力システム	OSに対応した日本語入力システム
USB端子	USB dongle（コピープロテクトキー）、各種ハードウェアIF機器接続用



ご注意

- ・ ソフトウェア実行中にUSB dongleを抜かないでください。実行中に抜くとエミュレータは動作を停止します
- ・ 拡張ボードや外部装置が接続されている場合は、個別設定が必要となります
- ・ ハイレゾリューションモードには対応していません
- ・ ウイルス対策ソフトがインストールされている場合、本製品の動作に影響が出る場合があります

弊社は日本電気株式会社とPC-9800シリーズ及びFC-9800シリーズROMデータの利用許諾契約を締結しております PC-9800 シリーズ、PC-9821 シリーズ、

PC-98 NX シリーズ、PC-H98 は日本電気株式会社の商標です

Microsoft、Windows、Windows7、Windows10/11 は米国マイクロソフトコーポレーションの米国およびその他の国における登録商標です

Intel、Corei3は、米国Intel Corporationの登録商標です

お問い合わせ



Zion株式会社

ザイオン

〒181-0013 東京都三鷹市下連雀3-12-2 サンラックイトー205号

TEL 050-8889-1150

FAX 050-8889-1149 E-mail info@zions.co.jp

Web <https://www.zions.co.jp/>