



PC/FC-9800シリーズ エミュレータ

生産設備
老朽化対策
ソフトウェア

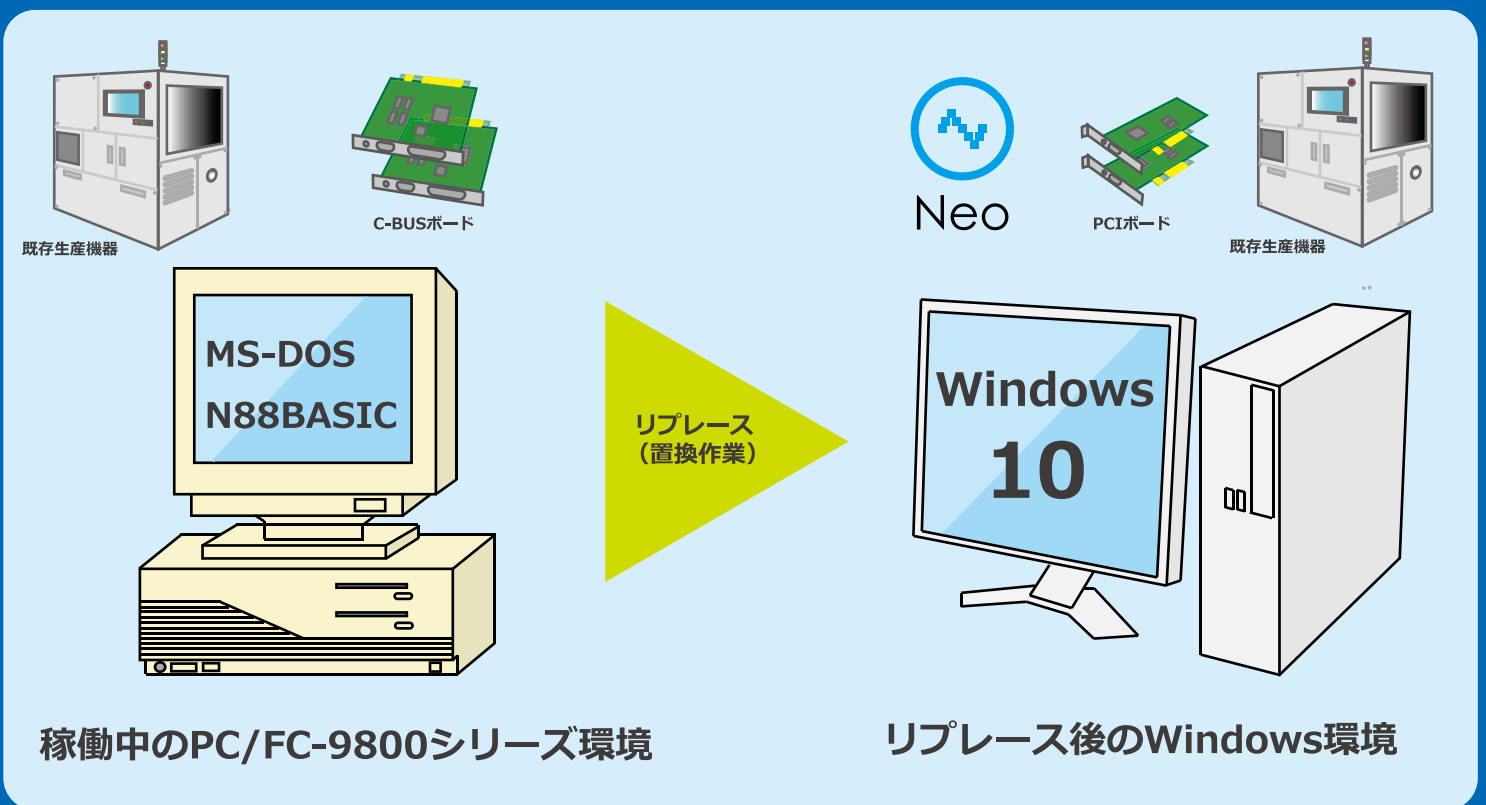
Neo

ネ オ

既存の生産機器はそのまま使用し、PC/FC-9800シリーズにて動作しているソフトウェアをWindows環境で動作させることができます

置き換え作業後の稼働リスクを最小限に抑え、低コスト・短期間での導入が可能です

※機器構成やパソコン環境によっては、置き換えできない場合があります。詳しくはお問い合わせください。



作業1
パソコンと生産設備の
現状把握

作業2
フロッピーディスクや
ハードディスクの
バックアップファイル作成

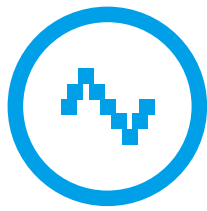
作業3
Neoのインストールと
設定の動作検証

仕様書やソースコードが残っていない場合でも、多数の導入実績がございます

Windows環境にしておくこと、将来のIoT化も容易になります

お客様の機器構成の確認からリプレイス作業、保守サポートまで対応いたします。
まずは、お気軽にお問い合わせください。

裏面もご覧ください

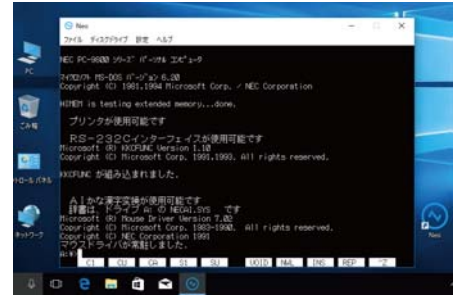


Neo

Neoとは

NEC PC/FC-9800シリーズのハードウェア環境をWindows上でエミュレートするソフトウェアです

また、PC/FC-9800シリーズで作成されたソフトウェアをプログラム変更することなくWindows上で実行できます



Windows10環境にてNeoを起動した画面

エミュレーション機能仕様

CPU	80486相当のエミュレーション プロテクトモードをサポート (ただし仮想86モードは未サポート)
FPU	サポート
ROM	BIOS/N88-BASIC(86)/FONTROMはイメージファイルでサポート
RAM	最大13MB (オプションで128MBまで拡張可能)
FDD	標準2ドライブ (1~4ドライブまで構成可能)
HDD	標準2ドライブ
ディスプレイ	640×480ドット (フルスクリーン対応)
マウス	サポート
キーボード	PC/FC-9800シリーズ日本語キーボードをエミュレーション
シリアルポート	3chサポート (USB-シリアル接続可)
プリンタ	セントロニクス準拠

推奨環境

パソコン	NEC製FCパソコン及び同等性能品 (EPSON/DELLを除く)
OS	Microsoft Windows7 (32bit/64bit) Microsoft Windows10 (32bit/64bit) ※各OSの日本語版に対応します。
CPU	Intel Corei3 もしくは Celeron G3900 以上
メモリ	4GB以上
HDD	必須空き容量250MB以上
ディスプレイ	本体に接続可能で、OSに対応したディスプレイ
解像度	1024×768以上必須、HighColor (16ビット) 以上
マウス/キーボード	OSで使用可能なマウス/キーボード
日本語入力システム	OSに対応した日本語入力システム
USB端子	USB dongle (コピープロテクトキー) 接続用 各種ハードウェアIF機器接続用



ご注意

- ・ソフトウェア実行中にUSB dongleを抜かないでください。実行中に抜くとエミュレーターは動作停止します
- ・拡張ボードや外部装置が接続されている場合は、個別設定が必要となります
- ・ハイレゾリューションモードには対応していません
- ・ウイルス対策ソフトがインストールされている場合、本製品の動作に影響が出る場合があります

弊社は日本電気株式会社とPC-9800シリーズ及びFC-9800シリーズROMデータの利用許諾契約を締結しております

PC-9800 シリーズ、PC-9821 シリーズ、PC-98 NX シリーズ、PC-H98 は日本電気株式会社の商標です

Microsoft、Windows、Windows7、Windows10は米国マイクロソフトコーポレーションの米国およびその他の国における登録商標です

Intel、Corei3、Celeronは、米国Intel Corporationの登録商標です

お問い合わせ



ザイオン

Zion株式会社

〒101-0047 東京都千代田区内神田2-3-14 平沢ビル3階

TEL 03-5577-2128

FAX 03-5577-2129 E-mail info@zions.co.jp

Web <https://www.zions.co.jp/>